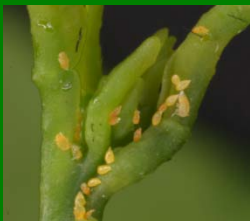


## ¡Paremos el Psílido Asiático de los Cítricos!



Psílido adulto  
1/8 de pulgada



Huevos adheridos dentro  
de los nuevos brotes de  
los cítricos



Ninfas con  
túbulos cerosos



Brotos torcidos o  
puntas quemadas

Este psílido es un transmisor de la enfermedad Huanglongbing (“enverdecimiento de los cítricos”). Se alimenta de cítricos y plantas relacionadas.

Si usted ve este psílido o esta enfermedad llame al:  
1-800-491-1899



## ¡Alto al Huanglongbing = Enfermedad del enverdecimiento de los cítricos!



Hojas amarillentas con  
moteado asimétrico



Frutos irregulares, duros,  
con sabor amargo y  
semillas oscuras



Enferma - Sana



Ramas amarillas

Esta devastadora enfermedad amenaza los cítricos en California.

Para más información:  
[www.PeligranCitricosenCalifornia.com](http://www.PeligranCitricosenCalifornia.com)

*E. Grafton-Cardwell and G. Vidalakis  
University of California Riverside  
Fotografía: M. Rogers and M. Keremane  
Traducción: M. Grajales-Hall*